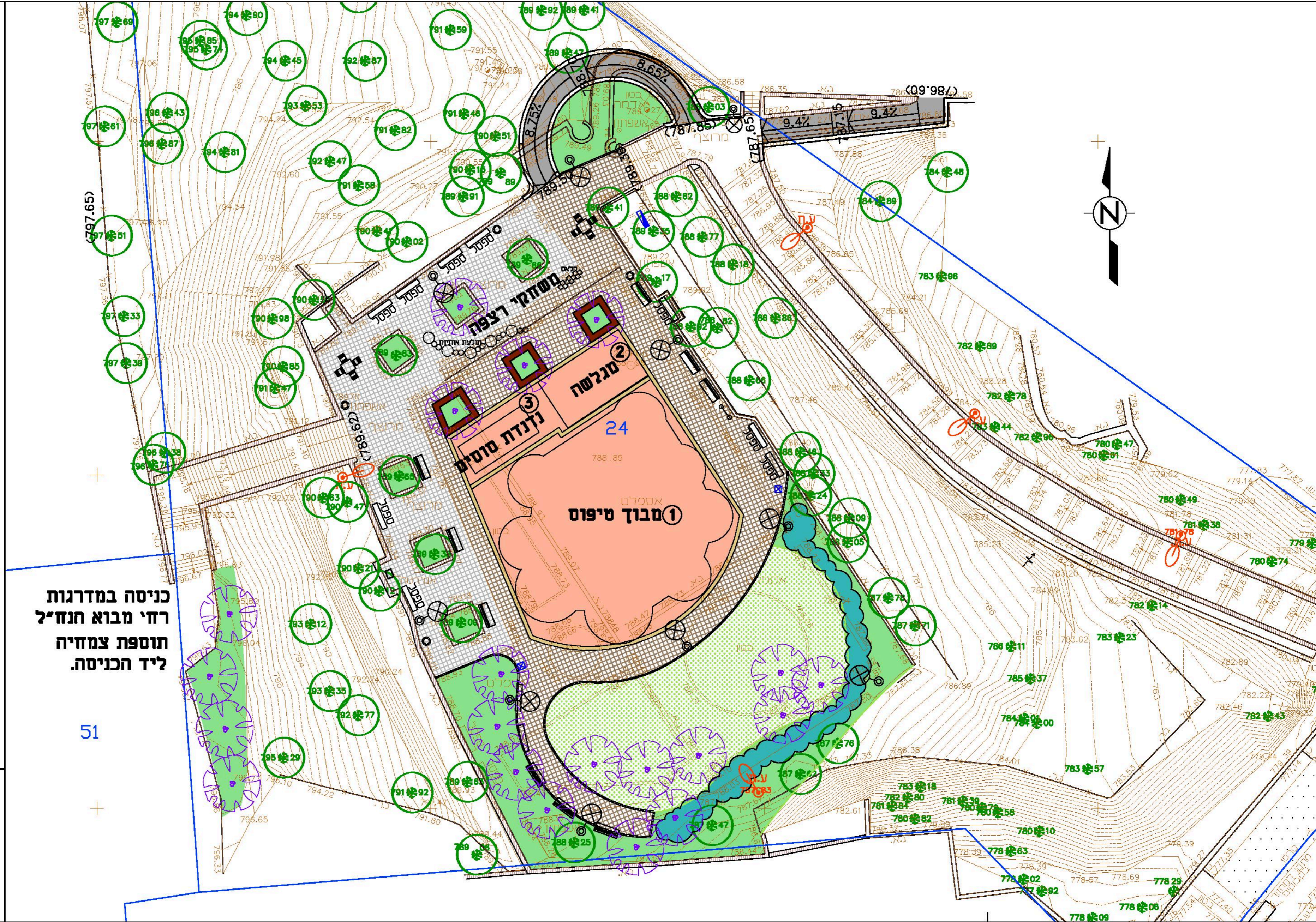


- מקרא**
- קיר תומך מאבו תלטיש
  - קיר קיים
  - קיר ספסל
  - אבו שפה גננית
  - שבילי אספלט חדש
  - משטח גומי צבעוני
  - ריצוף נוסטלית קיים
  - ריצוף נוסטלית חדש
  - גינון חדש
  - מדשאה
  - פס אבו טבעית
  - ספסל עץ קיים לשיפוף וצביעה
  - ספסל חדש דגם טוקיו
  - אשפתון דגם יסמין
  - שולחנות שש בש
  - עמוד תאורה קיים
  - עמוד תאורה חדש לתכנון וביצוע ע"י מח' מאור
  - עץ קיים
  - עץ מתוכנן



**כניסה במדרגות רחי מבוא הנחיל תוספת צמחיה ליד הכניסה.**

הצללה - 320 מ"ר מפרשים

**רחל לוינשטיין - אדריכלית טף**  
 רחי התעשייה 8, חדר 307, תלפיות, ירושלים  
 טל: 02-6455546 פקס: 02-6451364  
 רחל.nof@gmail.com

ירושלים  
 עיריית ירושלים  
 האגף לשיפור פני העיר  
 מחלקת הגננות  
 כנר ספרא וירושלים 94141  
 02-6297777.70  
 02-6296787.009

102-21  
 2

תאריך הפקה:  
 24.6.2015  
 תאריך עדכון:  
 19.11.2015

**תכנית פיתוח כללית**  
**ק.מ. 1 : 200**

**גן השלושה**